

Fortalecimiento de la cultura de la acreditación

Encuentro Regional Antioquia y Chocó

METODOLOGÍAS PARA CONSTRUIR MODELOS DE PONDERACIÓN

La experiencia de la Universidad EAFIT

Alberto Jaramillo

Medellín, octubre 5 de 2009

Contenido

1. Importancia y conceptualización
2. Orientaciones del CNA
3. Los modelos institucionales de la Universidad EAFIT
 - a) Autoevaluación centrada en procesos (2002)
 - b) Autoevaluación basada en factores (2008)

Importancia

La acreditación es el acto por el cual **Estado adopta** y hace público el **reconocimiento que los pares académicos** hacen de la **comprobación que efectúa una institución** sobre la calidad de sus programas académicos, su organización y funcionamiento y el cumplimiento de su función social

Acuerdo CESU, No. 06 de 1995, art. 1º)

Importancia

La autoevaluación es el fundamento de la acreditación

“La comprobación que efectúa una institución sobre la calidad de sus programas académicos, su organización y funcionamiento y el cumplimiento de su función social” es el fruto del proceso de autoevaluación.

Importancia

El modelo de autoevaluación es único

- ❖ Factores
- ❖ Características
- ❖ Variables o aspectos a considerar
- ❖ Indicadores

Las instituciones son diversas y autónomas

- ❖ Principios
- ❖ Objetivos
- ❖ Organización

Conceptuación

El modelo de ponderación constituye la definición previa de reglas de juego o condiciones para la asignación de calificaciones “sobre la calidad de sus programas académicos, su organización y funcionamiento y el cumplimiento de su función social”, según los juicios emitidos por quienes participan en el proceso de autoevaluación.

Orientaciones del CNA

No se puede pretender que la misma ponderación sea válida para todo tipo de programas académicos o instituciones

La ponderación es un mecanismo de diferenciación de especificidades y es además una guía de lectura de las interpretaciones que se hacen de la información recogida

(CNA, Lineamientos para programas, noviembre 2006)

MODELOS DE PONDERACIÓN PARA ACREDITACIÓN INSTITUCIONAL

2002 - Un modelo por procesos

2008 - Un modelo por factores

AUTOEVALUACIÓN CENTRADA EN PROCESOS

Un proceso es una secuencia de actividades, mediante las cuales se transforman, de manera coordinada, unos insumos en productos o servicios con valor agregado para un beneficiario.

AUTOEVALUACIÓN CENTRADA EN PROCESOS (2002)

En un modelo de autoevaluación, basado en procesos, la Universidad se examina como un todo complejo y articulado, que tiene unos objetivos de corto, mediano y largo plazo, integrados de manera sistémica, alrededor de la visión y misión institucionales.

Nuestros procesos



Articulación del modelo de EAFIT con el modelo del CNA

CNA

33 características agrupadas en 10 factores o aspectos de la educación superior.

Variables e Indicadores a juicio de la institución

EAFIT

33 características agrupadas en 6 macroprocesos.

Variables e Indicadores a juicio de la institución

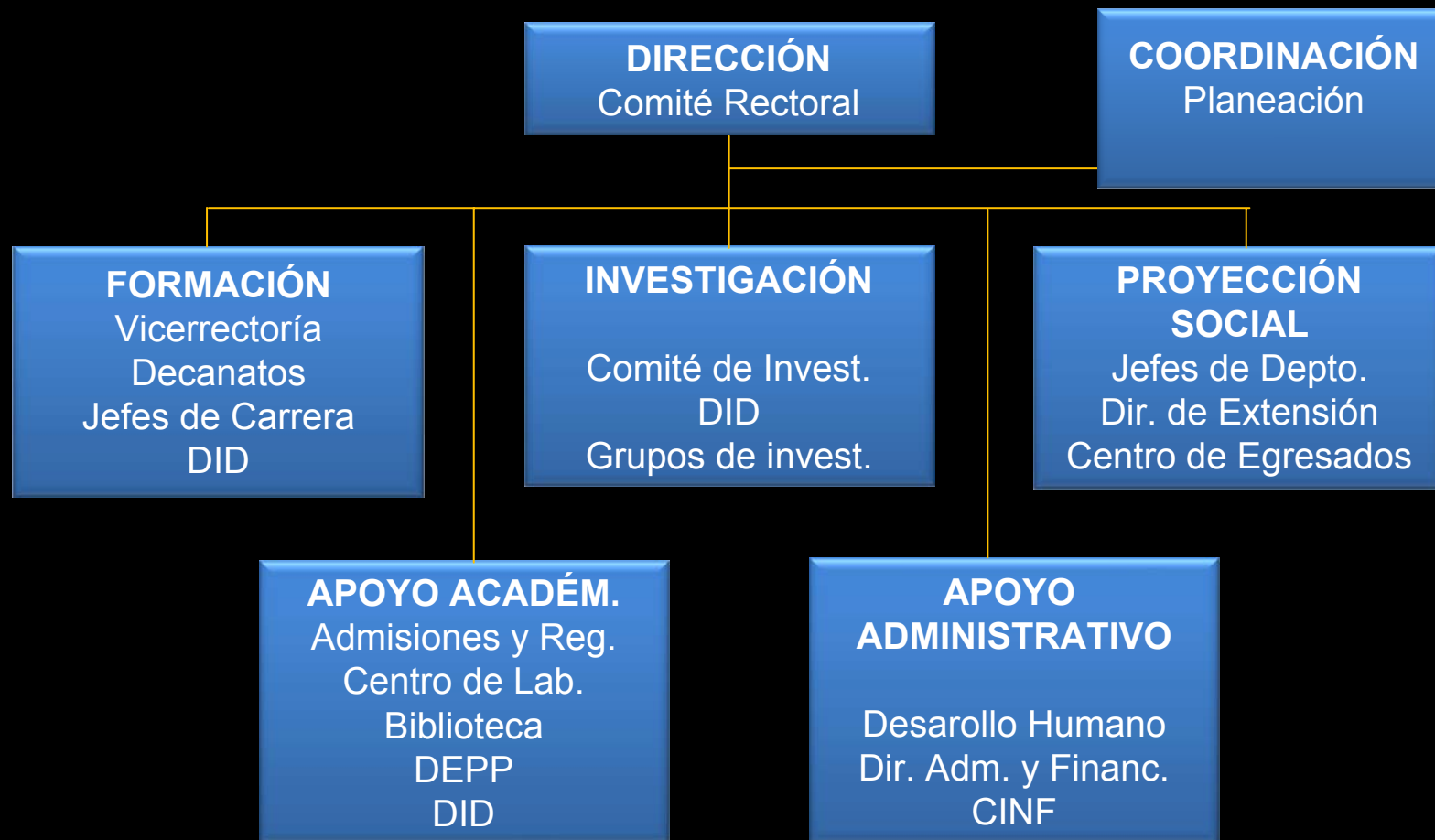
Procesos y características en el modelo de EAFIT

- Dirección: 6 características, 14% ponderación
- Formación: 10 características, 50% ponderación
- Investigación: 2 características, 15% ponderación
- Proyección Social: 2 características, 5% ponderación
- Apoyo Académico: 1 característica, 8% ponderación
- Apoyo Administrativo: 12 características, 8% ponderación

Modelo de ponderación 2002

Procesos institucionales		Características	Características	Peso %	Puntaje máximo	Proceso
	Ponderaciones porcentuales	Características Asociadas		Individual		Puntaje Máximo alcanzable
De Dirección	Adopción de políticas y aprobación de programas	1, 2, 19, 25, 27, 31		2.33	11.65	70
Nucleares	Formación (50%)	3, 4, 5, 7, 8, 9, 10, 11, 12, 13		5.00	25.0	250
	Investigación (15%)	14, 15		7.50	37.5	75
	Proyección Social (5%)	16, 17		2.50	12.5	25
Apoyo Académico	Registro Académico					
	Servicios de Información					
	Prácticas de Laboratorio	28		8.00	40.0	40
o	Administración de Aulas y Equipos					
	Bienestar Universitario	6, 18, 21, 22, 23, 24, 26				
Admtvos.	Gestión de los Sistemas de Información	20		0.67	3.35	40
	Administración Recursos Físicos y Financieros	29, 30, 32, 33				

Esquema operacional



MODELOS DE PONDERACIÓN PARA ACREDITACIÓN INSTITUCIONAL

2002 - Un modelo por procesos

2008 - Un modelo por factores

AUTOEVALUACIÓN CENTRADA EN FACTORES (2008)

La calidad de la educación universitaria deriva del cumplimiento de los requisitos establecidos desde el interior de la Institución.

AUTOEVALUACIÓN CENTRADA EN FACTORES (2008)

erroteros del CNA:

La evaluación de la calidad correspondiente a la acreditación institucional se centra:

- ▶ En el cumplimiento de los objetivos de la educación superior
- ▶ En el logro de los postulados de las misiones y PEI
- ▶ La pertinencia de sus programas

(Lineamientos acreditación institucional, 2006)

AUTOEVALUACIÓN CENTRADA EN FACTORES (2008)

La Universidad EAFIT aspira, en el mediano plazo, a enriquecer sus actividades de investigación hasta alcanzar la categoría de **universidad con investigación**; es decir, de institución de educación superior reconocida no sólo por la calidad de sus actividades de formación disciplinaria y profesional, sino también por sus grupos de investigación y por la calidad de la producción que ellos generan.

(Plan Estratégico de Desarrollo, 2006-2012)

AUTOEVALUACIÓN CENTRADA EN FACTORES

Criterios:

- ❖ Tradición como institución formadora (Misión 1997)
- ❖ Hacia universidad de docencia con investigación (2012)
- ❖ Elementos nucleares de la formación:
 - Profesores, estudiantes y currículo

Ponderación de factores 2008

Factor	Ponderación
Misión y Proyecto Institucional	8
Estudiantes y profesores	22
Procesos Académicos	14
Investigación	16
Pertinencia e Impacto Social	12
Autoevaluación y autorregulación	6
Bienestar Institucional	4
Organización, Gestión y Administración	6
Recursos de Apoyo Académico y planta física	6
Recursos Financieros	6
Total factores	100

Criterios operativos en la ponderación características

Tener presentes las reflexiones conceptuales que fundamentan el modelo de ponderación

Identificar interrelaciones entre ellas, bien sea de contenidos o de indicadores compartidos.

Realizar ponderaciones independientes de cada una, de acuerdo con su enunciado y el factor al que pertenecen; y su importancia en el quehacer de la Institución

Reflexiones finales

El modelo de ponderación se construye con base en la visión, misión y valores institucionales.

Las ponderaciones o participaciones porcentuales deben reflejar las prioridades en el quehacer institucional (función social o Misión) y la búsqueda de los objetivos trazados (visión y planes de desarrollo)

GRACIAS

ajarami@eafit.edu.co